

### Voor wie ?

Voor **alle ouderen en hun familie** die vragen hebben over hoe je zo lang mogelijk veilig en zelfstandig kan wonen. Ook **professionelen en beleidsmakers** kunnen er terecht voor praktische informatie en ondersteuning om het kwaliteitsvol en zelfstandig wonen van ouderen breed uit te dragen.

### Wat ?

'De Zilveren Sleutel' wil alle ouderen doen nadenken en bewuster doen stilstaan bij de eigen woonsituatie en ondersteuning bieden bij het maken van doordachte keuzes. Bij het **infopunt** kan je telefonisch en/of schriftelijk een antwoord krijgen op al je vragen. Via een uitgebreide **interactieve website** wandel je door een huis en krijg je meteen per ruimte eenvoudige praktische tips voor meer veiligheid en comfort. Ouderen die hun woning wensen aan te passen, krijgen uitgebreide informatie over hoe dit kan aangepakt worden. Als je verhuist naar een andere woning, raadpleeg dan de lijst met aandachtspunten zodat je woning zeker voldoet om zo lang mogelijk zelfstandig te wonen. Wist je trouwens dat er ook **financiële tussenkomsten** bestaan en dat er diensten zijn waar je terecht kan voor **bijkomend advies of ondersteuning**? Op de website vind je praktijkvoorbeelden en info over woonvormen. De **sleutel van de maand** geeft actuele informatie. Je kan er ook terecht voor een antwoord op **veelgestelde vragen**.

Goed geïnformeerd zijn is 'zilver' waard!  
Surf daarom vlug naar:

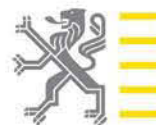


Meer info:

**011 26 50 30**

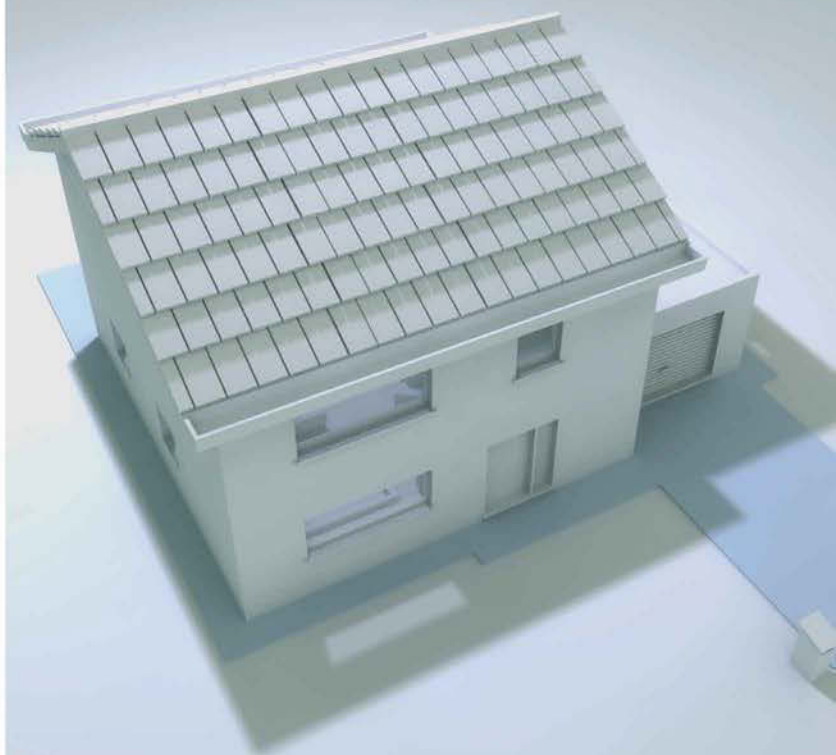
'De Zilveren Sleutel' is een project van Enter en kwam tot stand dankzij de ondersteuning van de Vlaamse Gemeenschap.

**Enter**  
Vlaams Expertisecentrum  
Toegankelijkheid



Belgiëplein 1  
3510 Hasselt  
Tel: +32 / (0)11 26 50 30  
Fax: +32 / (0)11 87 41 39  
info@entervzw.be  
www.entervzw.be

Zelfstandig, comfortabel en veilig  
wonen van ouderen



[www.dezilverensleutel.be](http://www.dezilverensleutel.be)

[www.dezilverensleutel.be](http://www.dezilverensleutel.be)

Zo lang mogelijk zelfstandig, veilig en comfortabel wonen is de wens van elke oudere. Voor ouderen is er nu het Vlaamse infopunt 'De Zilveren Sleutel'.

'De Zilveren Sleutel' staat symbool voor het langer **zelfstandig thuis wonen** van ouderen.

Een sleutel hebben, betekent ook de eigen woonsituatie in handen hebben en nemen.

Niet wachten tot er problemen opduiken, maar ook als jonge senior tijdig actie ondernemen. Zeker als je woning aan een opknapbeurt toe is, is het een uitgelezen kans om toegankelijkheid, veiligheid en comfort mee te nemen.

Het gaat niet altijd om grote aanpassingen, ook kleine praktische tips kunnen een wereld van verschil zijn.



Surf naar [www.dezilveren sleutel.be](http://www.dezilveren sleutel.be), de bron van informatie als je langer zelfstandig wil blijven wonen. Heb je vragen, contacteer ons!

### Praktische tips

Hoe kan je met kleine hulpmiddelen en aanpassingen het comfort in je woning verhogen? In het virtuele huis krijg je uitleg over kleine aanpassingen die geen ingrijpende verbouwwerken vereisen.



### Je woning aanpassen



In sommige situaties schieten eenvoudige hulpmiddelen tekort. Soms zijn woningaanpassingen nodig wanneer hulpmiddelen niet (meer) voldoende zijn om op een comfortabele en veilige manier te wonen of activiteiten uit te voeren.

### Verhuizen

Wanneer de eigen woning niet kan worden aangepast of als het om financiële of andere redenen niet wenselijk is om deze aanpassingen te laten uitvoeren, is het zinvol om erover na te denken om te verhuizen naar een andere woning, appartement of een andere woonvorm. 'De Zilveren Sleutel' helpt je om je nieuwe woonst kritisch onder de loep te nemen.



### Woonvormen



Er bestaan verschillende woonvormen voor ouderen. Denk maar aan duplexwonen, kangoeroewonen, groepswonen, serviceflats, aanleunwoningen, verzorgings- en rusthuizen, ... Voor meer informatie kan je terecht bij 'De Zilveren Sleutel'.

### Financieel

"Koken kost geld!" Om je woning aan te passen bestaan er mogelijkheden om je hierbij financieel te ondersteunen. Zo zijn er premies van de Vlaamse, provinciale of gemeentelijke overheid.



### Dienstverlening



Er bestaan tal van diensten die je helpen om zolang mogelijk zelfstandig te blijven wonen. Ook als je erover denkt je woning aan te passen, kan je je laten bijstaan door gespecialiseerde diensten. Aarzel niet om een advies op maat in te winnen. 'De Zilveren Sleutel' maakt je wegwijs.

Tel: 011 26 50 30